



# Jornal da ASSEMP

Porta-voz do Servidor

Mala Direta  
Básica  
9912292424/2012-DR/MG  
ASSEMP BH MG  
Correios

Associação dos Servidores Municipais da PBH | www.assemp.org.br | Edição 333 | Junho de 2023

## SPECIAL DAYS

**Novo projeto lançado pela Assemp oferece atividades especiais com temas variados ao longo de todo o ano**

Página 8



Dia de Beleza



Prêmios



Apresentação do Turnê Coral Canto e Vida



Workshop de artes



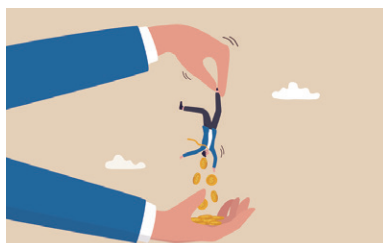
Rodas de Conversa

**A importância da coleta seletiva. Você faz sua parte?**



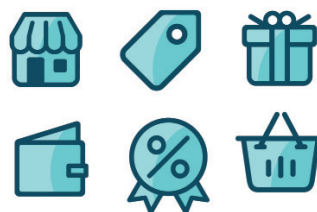
Página 3

**Salário pode ser penhorado para pagamento de dívida**



Página 4

**Conheça e usufrua dos convênios da Assemp**



Página 7

**Podcast: Promova seu Estar Bem**



Página 11

## DIAS ESPECIAIS

S e quentão, canjica e vaca atolada são tão gostosos, por que a gente não come o ano todo, mas fica esperando o período de festas juninas para saborear essas guloseimas? Há quem diga que é exatamente a expectativa que torna tudo mais especial. É ter a consciência daquela “janela de oportunidade” que nos faz dar mais valor.

Bom, pode até ser que esse argumento tenha algum fundamento,

mas na Assemp resolvemos “comer canjica o ano inteiro”! Sabe a programação de atividades especiais que a Associação lança em outubro, em celebração ao Mês do Servidor? Pois é, agora ela será distribuída ao longo dos meses. Mas isso quer dizer que não teremos mais ações especiais em outubro? Pelo contrário: o que era bom, ficou melhor.

O Mês do Servidor continuará com suas atividades, mas agora as-

sociados e servidores também poderão desfrutar do Special Days, que são atividades variadas com programação mês a mês. Mais uma forma de a Assemp se aproximar e levar saúde, bem-estar e qualidade de vida a todos! Saiba mais sobre o projeto na página 8 e aproveite todos os demais conteúdos que preparamos nesta edição.

**Boa leitura!**

CHARGE

*Quer receber as novidades da Assemp por WhatsApp?*

*Adicione o número (31) 3237-5026 na sua agenda e nos mande "oi" pelo app!*



DISSE O PENSADOR

Frases e pensamentos de grandes autores para estimular a reflexão e o debate de ideias

*“Nós nos tornamos o que pensamos na maior parte do tempo.”*

Earl Nightingale, locutor de rádio norte-americano

## EXPEDIENTE



Associação dos Servidores Municipais da Prefeitura de Belo Horizonte  
Fundada em 1º/3/58

R. da Bahia, 1033 - 3º, 4º, 5º, 6º, 7º, 8º, 9º, 10º, 12º e 13º andares  
CEP: 30.160-905 - Belo Horizonte - MG - (31) 3237-5000  
www.assemp.org.br

Presidente de Honra - Dr. Celso Mello de Azevedo

Presidente - Anselmo Horta Nassif  
Vice-presidente - Maurício Albino de Almeida  
2ª vice-presidente - Maristela Teixeira de Oliveira  
Diretor financeiro - Horaldo de Oliveira Santos  
Presidente do Conselho Administrativo - Carlos Alberto de Oliveira  
Presidente do Conselho Fiscal - Manoel Teixeira Cardoso

Jornal da ASSEMP - Órgão Informativo da Assemp  
(31) 3237-5000 - jornal@assembh.org.br  
Gestor de Comunicação e Ouvidoria  
Jornalista José Almir da Rosa - Reg. Prof.: MG 07771 JP

**Berlim**  
COMUNICAÇÃO

Berlim Comunicação - (31) 99135-8511  
Texto e fotos - Vitor Moreira - Reg. Prof.: 14055/MG  
Diagramação - Roberto Romanelli  
Imagens de banco - br.freepik.com

Impressão: O Tempo Serviços Gráficos - 2101-3544  
Tiragem: 22.000 exemplares

Permitida a reprodução das matérias no todo ou em parte, desde que citada a fonte. As matérias assinadas não refletem necessariamente a posição da Assemp e são de inteira responsabilidade do autor.

A Assemp é uma entidade associativa, portanto, os serviços que oferece são exclusivos para seus associados.

# Coleta seletiva e sua importância

Materiais recicláveis podem demorar até 4 mil anos para se decomporem na natureza

O filme de animação WALL-E, lançado em 2008, fala de um futuro distópico em que a Terra ficou tão entulhada de lixo que os seres humanos tiveram que abandonar o planeta. A obra é de ficção, mas isso não quer dizer que a realidade não possa, infelizmente, alcançá-la.

Segundo dados da International Solid Waste Association (ISWA), somente 4% dos materiais recicláveis são processados no Brasil. Para Sandra Tommie Canno, técnica de nível superior da SLU que atua como mobilizadora social, é possível perceber um interesse da população em se engajar na causa da coleta seletiva, mas a questão ainda enfrenta alguns desafios: "Temos a 'briga' pelo orçamento, já que disputamos o financiamento com outros serviços essenciais, como saúde e educação. E há a questão da separação. Se a pessoa coloca na porta de casa uma sacola com latas, mas nesta sacola também há resíduos orgânicos, o material não pode ser destinado à cooperativa", explica.

Confira abaixo quais materiais podem ser separados para a coleta seletiva e qual o seu tempo de decomposição na natureza:



## PAPEL

Quando separado para a coleta, o papel pode ser reutilizado diversas vezes por meio da reciclagem. Quando não separado, demora 3 meses para ser decomposto pela natureza.



## METAL

Seu tempo de decomposição pela natureza pode chegar a até 500 anos. Sua reutilização gera ampla economia de energia e de minério.



## PLÁSTICO

São cerca de 450 anos para se decompor totalmente na natureza. Como é produzido a partir de derivados do petróleo, sua reutilização economiza muitos litros do recurso não renovável.



## ISOPOR

É uma novidade na coleta seletiva de BH. Antes, era necessário um grande deslocamento até outros centros para que o material fosse reutilizado. Agora, a capital ganhou mercado do produto e passou a aceitar na coleta seletiva. São 400 anos até que o isopor se decomponha na natureza.



## VIDRO

É o material reciclável que mais demora para se decompor: são 4 mil anos até desaparecer. Porém, sua reutilização é de 100%. Lembrando sempre que é necessário embalar o vidro em material resistente para a coleta seletiva, para evitar acidentes.

## INICIATIVAS DA ASSEMP

A Assemp faz a coleta seletiva em todos os seus andares, com coletores específicos nos espaços destinados aos associados e também nas áreas restritas a colaboradores. Além disso, o Núcleo de Convivência oferece o curso de Eco Artes, voltado à confecção de peças de arte e utensílios a partir de materiais recicláveis. Para mais informações, entre em contato pelos telefones 3237-5009 / 5010.



## AGENDA CULTURAL

CONFIRA ALGUMAS DAS OPÇÕES CULTURAIS DE BH EM JUNHO!



03 e  
04/06

Vocês Foram Maravilhosos,  
com Marcos Veras  
Local: Sesc Palladium



10/06

Anavitéria – Turnê dos Namorados  
Local: Palácio das Artes



13 e  
14/06

Orquestra Ouro Preto – Auto da  
Compadecida, a Ópera  
Local: Palácio das Artes



17 e  
18/06

Stand up comedy – 4 Amigos  
Local: Minascentro



23 e  
24/06

Festival Sensacional  
Local: Parque Ecológico  
da Pampulha



25/06

Nando Reis  
Local: Minascentro



30/06

Oswaldo Montenegro  
Local: Palácio das Artes



## Flexibilização da impenhorabilidade do salário para pagamento de dívida

**E**m recente decisão, o Superior Tribunal de Justiça (STJ) decidiu que, em casos excepcionais, é possível penhorar salários para o pagamento de dívida não alimentar, independentemente do montante recebido pelo devedor, desde que preservado valor que assegure subsistência digna para ele e sua família.

Antes dessa decisão, a penhora dos proventos só era permitida caso o devedor recebesse montante acima de cinquenta salários mínimos. Entretanto, a penhora de salário só poderá ser determinada quando outros meios para cobrar o devedor não tiverem resultado.

O ministro João Otávio de Noronha, relator da decisão, ponderou



em seu voto que a impenhorabilidade do salário deve seguir como regra, mas cada caso de cobrança deverá

ser analisado individualmente, mediante o emprego dos critérios de razoabilidade e da proporcionalidade.

Alguns desembargadores do Tribunal de Justiça de Minas Gerais já vinham se mostrando favoráveis ao entendimento agora firmado pelo STJ, autorizando a penhora de até 30% do salário de devedores.

Caso necessite de mais esclarecimentos ou esteja em situação que precise do auxílio do Jurídico da Assemp, entre em contato por meio dos telefones **3237-5040** ou **98477-5683 (WhatsApp)** para marcar um atendimento com um de nossos advogados.

### NOTA



#### Assemp aprova novo Regimento Interno

A Diretoria da Assemp aprovou, no último mês, o novo Regimento Interno da Associação. O documento tem por objetivo nortear as regras da entidade, a serem respeitadas por associados e colaboradores, de acordo com as normas gerais da Assemp. Dentre os tópicos listados no novo Regimento Interno estão normas de conduta; informações gerais sobre quem pode se associar; comissão de ética; informações sobre diretoria e conselhos; benefícios para associados; entre vários outros.

O Regimento Interno já está disponível no site da Assemp: **assemp.org.br**.

### INFORME PUBLICITÁRIO



**SONORITÀ**  
APARELHOS AUDITIVOS

*Viva a vida por inteiro.*





Agende sua avaliação e teste grátis  
**(31) 99872-1006**

Convênio ASSEMP  
**30%**  
de desconto  
EM ATÉ 12X S/ JUROS

Sua melhor  
**experiência auditiva!**  
Aparelhos modernos e discretos.



AV. OLEGÁRIO MACIEL, 2146, SANTO AGOSTINHO - BH/MG

SONORITÀ / DIVULGAÇÃO

# Assemp Conecta: mais uma forma de estar perto do servidor

Visitas aos órgãos municipais foram retomadas pela Associação

O Assemp Itinerante é uma iniciativa do setor de Comunicação da Assemp que existe já há mais de dez anos. A ação consiste em visitas a órgãos da PBH – locais de trabalho dos servidores municipais – para apresentar a Associação, tirar dúvidas de associados, realizar adesões etc. Como diversas outras atividades, durante o período de pandemia e isolamento social o Itinerante não pôde ser realizado, mas deu



espaço ao Assemp Conecta, que por canais virtuais atuou para manter a Associação próxima dos servidores.

Recentemente, contudo, o trabalho de visita a escolas, emeis, centros de saúde e unidades administrativas foi retomado pela equipe de Comunicação da Assemp. Já nos primeiros meses de retorno das ações presenciais foram cerca de 40 órgãos municipais visitados e mais de uma centena de servidores atendidos, como a equipe da E. M. Emídio Berutto, na região leste da capital (foto).

## RECEBA A ASSEMP

Quer receber a visita de um representante da Assemp em seu local de trabalho? Entre em contato com o setor de Comunicação para realizar o agendamento: 3237-5026 (fixo e WhatsApp).



## NOTA

### Cestas da Memória

No dia 19 de maio a Assemp recebeu, em parceria com o IDCT, um encontro de organizadores e voluntários para celebrar 20 anos do projeto Cestas da Memória. Idealizado pelo Arquivo Público da Cidade de BH, o projeto tem como objetivo realizar a identificação de imagens que ajudam a contar a história da capital. As sessões de identificação de imagens ocorrem de forma presencial, na sede do Arquivo. Se você tem interesse em participar, entre em contato pelo email [cestasdamemoria@pbh.gov.br](mailto:cestasdamemoria@pbh.gov.br).



**Instituto  
Unimed-BH**

# o riso nos une

Há 20 anos, o Instituto Unimed-BH une comunidade e cultura, talento e oportunidade, alunos e professores, pessoas e espaços públicos, solidariedade e propósito. E, construindo essa rede, transforma a vida de milhares de pessoas.

**Instituto Unimed-BH. Há 20 anos, a vida nos une.**

Voluntariado em  
iniciativas como a  
Sociedade do Riso



Acesse [institutounimedbh.com.br](http://institutounimedbh.com.br) e conheça.

# Você utiliza os convênios da Assemp?

Associação continua buscando formas de ampliar os serviços ofertados

Os convênios firmados pela Assemp são mais uma forma de a Associação conseguir ampliar a variedade de serviços oferecidos e o seu alcance dentro da capital. São

diversos segmentos que oferecem descontos e condições especiais para associados e dependentes. Confira alguns dos convênios em vigor atualmente:



## STUDIO DIAMOND BH Cabelo e Estética

📍 Rua José Oscar  
Barreira, 441 – Planalto  
☎ (31)99611-1060 / (35)98855-3809

- 20% de desconto em procedimentos relacionados aos cabelos;
- 10% de desconto nos demais procedimentos.

## ÓPTICA CARIJÓS Lentes e armações

📍 Todas as unidades (12 lojas em BH)  
☎ 3213-1209

- até 20% de desconto em produtos de marca própria;
- 12% de desconto nos demais produtos.

## ELIZA SOARES Estética, depilação e embelezamento das unhas

📍 Rua da Bahia, 1033,  
7º andar – Centro  
☎ 3564-4450 📍

Convênio subsidiado pela Assemp\*

\*são convênios em que a Assemp paga uma parte dos valores dos procedimentos. Para mais informações, entre em contato pelo telefone informado.

MAIS CONVÊNIOS

Acesse [assemp.org.br](http://assemp.org.br) e confira a lista completa de convênios.  
Mais informações: 3237-5026.

## “A Vida nas Aldeias”

Líder indígena Thyrry Iatsô participou de *live* na Assemp

Quem acompanhou a *live* promovida pela Assemp no dia 23 de maio com o tema “A Vida nas Aldeias”, mediada pelo analista de Comunicação da Assemp Reneé Filipe, teve a oportunidade de conhecer um pouco da experiência de vida do líder indígena Thyrry Iatsô. Além de liderança dos povos Fulni-ô, em Pernambuco, e de assessorar comunidades em todo o Brasil, Thyrry também é professor de História e sobrinho do indígena Galdino, brutalmente assassinado em Brasília, em 1997.

Estudar e obter um diploma universitário, contudo, foi um caminho de muitos percalços para Thyrry: quando criança, eram dez quilômetros de caminhada até a escola. “Chegamos a ganhar



uma Kombi da Funai, mas a queimaram na porta da escola”.

No ensino superior os desafios não arrefeceram: a universidade ficava longe da aldeia e Thyrry não tinha onde morar e nem como se sustentar. “Quando cheguei na universidade, entreguei meus documentos ao reitor e disse que estava indo parar estudar e também

morar na faculdade. Disse a ele que tinha levado meu colchão e minha mochila, pois não tinha casa e nem ninguém próximo. Além disso, que também precisava comer na cantina. Mesmo sendo irregular, ele aceitou que eu ficasse, porque viu a minha vontade de estudar”, relata Thyrry.

Além do tema do acesso à educação, Thyrry falou sobre outros diversos assuntos relacionados aos povos indígenas, como: demarcação de territórios, acesso à saúde, línguas faladas, etnias, representação pública, entre outros.

Se você perdeu a transmissão ao vivo, mas deseja assistir à gravação, acesse o canal do YouTube da Assemp: [youtube.com/assempbhoficial](https://www.youtube.com/assempbhoficial).

## Por mais DIAS ESPECIAIS

Novo projeto da Assemp oferece atividades variadas aos associados

Quem participa regularmente das atividades da Assemp sabe que, no mês de outubro, mês dos servidores, a Associação prepara uma programação especial de atividades para os associados. Mas pra que esperar outubro? E se atividades especiais fossem realizadas ao longo do ano todo? Essa é a premissa do projeto Special Days, lançado em março. Confira um pouco das atividades que ocorreram em maio

e não perca a agenda de junho!

✦ **Dia das mães:** As assistentes sociais da Assemp, Cida Alves e Luciana Brunelli, promoveram uma Roda de Conversa com o tema “Mães Reais – Desafios da Maternidade de Real”.

Além da roda de conversa, houve também apresentação do Turnê Coral Canto e Vida, com a maestrina Juracy



Cunha, com repertório em homenagem às mães.

As associadas que participaram da atividade ainda concorreram a kits de beleza que foram sorteados e receberam orientações sobre maquiagem e cuidados com a pele da associada Patrícia Martins, consultora Mary Kay.

✦ **Buscadores:** O bibliotecário Marconne Resende apresentou um bate-papo com o tema “Como Utilizar os Buscadores na Internet”. Na conversa, foram apresentadas dicas de como usar palavras-chave e símbolos para refinar as buscas em sites.

✦ **Workshop:** Em homenagem ao Dia do Artista Plástico, as facilitadoras de arte do NCSC da Assemp Camilla Otto, Nara Hauck e Suely Pimentel apresentaram um workshop de artes. Foram duas turmas e muita beleza e talento compartilhados.



### AGENDA

### DE JUNHO



13/06 | 16h

▶ Live sobre sustentabilidade

15/06 | 15h

▶ Roda de Conversa: Dia Mundial da Conscientização da Violência contra a Pessoa Idosa

19 a 22/06

▶ Apresentação do documentário sobre Hermógenes e roda de conversa com as turmas de Yoga

27/06 | 10h

▶ Seminários sobre o livro “A negação da morte”, com o psicólogo Sebastião Maciel

28/06 | 14h

29/06 | 15h

▶ Baile Junino

Acompanhe mais informações pelas mídias da Assemp!





## Está com as vacinas em dia?

Campanhas de imunização estão abertas na capital

No dia 09 de junho é comemorado o Dia Nacional de Imunização, data que tem por objetivo chamar a atenção para a importância das vacinas. Sempre necessário ressaltar que estar com o cartão de vacinas em dia é uma medida de

proteção individual e coletiva, uma vez que evita a circulação de vírus.

Atualmente, em BH, existem duas campanhas de vacinação principais ocorrendo. Procure o posto de saúde mais próximo de sua residência!

### MENINGITE C



A vacina, que estava disponível somente para crianças, adolescentes e profissionais da saúde, agora também pode ser aplicada em qualquer pessoa com mais de 16 anos. As aplicações vão até 30 de julho, nos 152 centros de saúde de BH.

### COVID-19



A vacina bivalente está disponível à população da capital. No site da Prefeitura ([pbh.gov.br](http://pbh.gov.br)) há informações sobre a vacinação divididas por grupos prioritários, idade e qual a dose que será aplicada.



## Assemp promoveu campanha de arrecadação de medicamentos

Remédios arrecadados foram doados a projeto social

Uma máxima atribuída ao filósofo chinês Confúcio afirma que “a palavra convence, o exemplo arrasta”. Na edição de dezembro/22 do Jornal da Assemp, demos destaque ao Projeto Social Farmácia em Movimento, criado pela assistente social Mara Santos para arrecadar remédios e doá-los a pessoas que estão em tratamento, mas não têm condições de adquirir os medicamentos. No mês de maio, a Assemp se engajou nessa iniciativa e promoveu, entre associados e colaboradores, uma campanha interna de ar-



recadação de medicamentos.

A campanha contou com boa adesão e arrecadou dezenas de caixas e blisters. Vale ressaltar que todos os remédios

coletados passaram por conferência de validade antes de serem encaminhados ao projeto social. Importante dizer, também, que o projeto não distribui medicamentos indiscriminadamente, solicitando sempre a receita médica que comprove a necessidade daquele tratamento.

Na Assemp a campanha de arrecadação se encerrou. Mas se você possui medicamentos dentro do prazo de validade e que não vai usar, pode entrar em contato com o projeto Farmácia em Movimento e fazer a doação.

### CONTATO



@PROJETOSOCIALFARMACIAEMMOVIMEN



(31)99251-4145

**VOCÊ  
SABIA**

TODO MÊS UMA CURIOSIDADE PARA OS LEITORES DO JORNAL DA ASSEMP

## Dia dos Namorados

A origem da data nos Estados Unidos e na Europa, em que o dia dos namorados é celebrado em 14 de fevereiro, e por que no Brasil se comemora em 12 de junho:

**Surgimento:** Nos Estados Unidos e na Europa os namorados são celebrados em 14 de fevereiro, dia de São Valentim, um padre romano que celebrava casamentos clandestinamente, pois o imperador da época, Cláudio II, acreditava que homens casados eram piores soldados.

**No Brasil:** A motivação por aqui foi meramente comercial. Na década de 1940, o empresário João Dória sugeriu a criação da data para aquecer o mercado no mês de junho, historicamente um mês fraco em vendas. O dia 12 foi escolhido por ser véspera do Dia de Santo Antônio, considerado o “santo casamenteiro”.



### DICA DE LEITURA

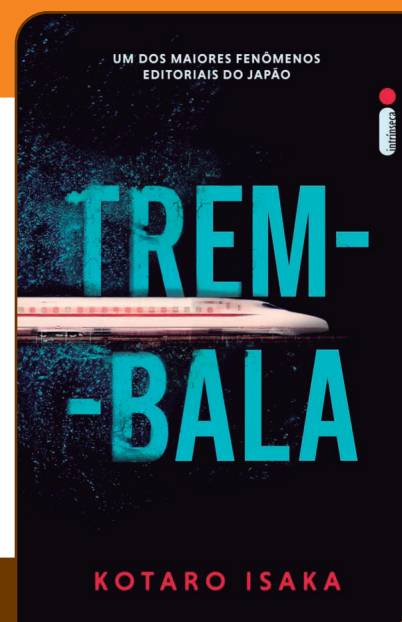
Pelo bibliotecário da Assemp, Marconne Resende

#### TREM-BALA

KOTARO ISAKA

Cinco assassinos, um trem, uma mala misteriosa e a sede por vingança. Nanao é um sicário perspicaz, mas extremamente azarado. Ele embarca em um trem-bala de Tóquio com apenas uma missão: roubar uma mala e descer na estação mais próxima. O que ele não esperava é que a dupla mortífera Limão e Tangerina estariam em algum dos vagões com a mesma missão. No mesmo trem está Kimura. Ele busca vingança contra Satoshi, um psicopata que deixou seu filho em coma. Quem chegará ao fim da viagem? Alguém ficará com a mala? A vingança se consumará? É o que saberemos quando os destinos de todos eles se cruzarem.

Quer conhecer esta obra? Ela está disponível na Biblioteca da Assemp. Entre em contato pelo 3237-5014 (telefone ou WhatsApp).



## Na Escola da Assemp você encontra cursos em

- Gestão do Tempo
- Construa sua melhor versão
- Gerenciamento de Resíduos Sólidos
- Curso Básico de Violão para iniciantes
- Curso de Confeitaria

No Capacita Assemp você consegue assistir também as palestras:

- A importância do Feminismo
- Jornada da qualidade



[www.idct.org.br/capacita-assemp](http://www.idct.org.br/capacita-assemp)

# Podcast Promova seu Estar Bem

Facilitadoras de Yoga compartilham seus conhecimentos

A Assemp está com uma novidade para quem gosta das aulas de Yoga oferecidas pela Associação ou simplesmente tem interesse pelo assunto: o podcast da Assemp, que já tratou de temas diversos, agora tem um espaço dedicado exclusivamente à Yoga, o “Promova seu Estar Bem”. Desde sua idealização já foram lançados quatro episódios, em parceria entre o Núcleo de Convivência Social e Cultural – responsável pela roteirização – e o setor



de Comunicação – responsável pela edição e postagem.

A iniciativa é mais uma forma de

a Assemp levar o seu trabalho a cada vez para mais pessoas, podendo ser acessado em qualquer horário e local, em diferentes plataformas de áudio.

Os temas dos podcasts produzidos até agora com as facilitadoras de Yoga da Assemp, Renata Moreira e Ana Lúcia, são:

- O Poder do Pensamento Elevado;
- Meditação da Tranquila Alegria;
- O Poder de se Observar;
- Harmonizando Coração e Mente.



## OUÇA

O podcast da Assemp está disponível no site [assemp.org.br](http://assemp.org.br) e nas plataformas de áudio Deezer e Spotify. Siga as nossas redes sociais para ficar por dentro sempre que um novo episódio for lançado.



## ARTIGO

### À Rita: OBRIGADO!

Quando pensamos e analisamos a influência da música brasileira na história do próprio país, já era meio difícil – para não dizer errado – não falar em Rita Lee. Agora, após a sua morte, torna-se impossível pensar em música brasileira sem falar na Rainha do Rock. Nós deixamos de valorizar os grandes ídolos enquanto ainda estão em vida? É possível. Talvez ainda demore um pouco para dimensionarmos Rita Lee para a história. Fica a reflexão.

Rita foi sinônimo de rebeldia; transgressão; ousadia. Quando Gilberto Gil apresentou a magistral “Domingo no Parque”, no Festival da Canção de 1967, eu – que lamentavelmente não estava na plateia – aposto que muita gente questionou: “Quem é essa menina e o que ela está fazendo aí?”. A resposta veio um ano depois, no lançamento do primeiro álbum dos Mutantes.

Mas, por mais geniais e revolucionários que fossem, os Mutantes não comportavam Rita. Não musicalmente, mas o nome Rita Lee precisava voar sozinho. Rita foi



voar com o Tutti Frutti e lançou o icônico “Fruto Proibido”, em 1975, cravando seu posto de Rainha do Rock. Após o fim da banda, continuou empilhando sucessos com Roberto de Carvalho, seu companheiro de música e de vida até o seu último dia.

Hoje, ainda é difícil mensurar a influência de Rita na vida de muitas mulheres que decidiram chutar a porta do machismo encrostado na sociedade e construir sua própria história.

Tentaram a definir ao longo da história com vários adjetivos, mas é impossível defini-la em adjetivos. Melhor, talvez, seja defini-la como sendo o seu próprio adjetivo.

O “vá em paz” não combina em nada com Rita. Melhor apenas dizer: obrigado!

**Reneé Filipe**

Analista de Comunicação da Assemp

### PALAVRAS CRUZADAS DIRETAS

www.coquetel.com.br

© Revistas COQUETEL

(?) de opinião: texto jornalístico com ponto de vista do autor			Tipo de automóvel cujo comprimento excede os 12 metros	601, em romanos	As obras de arte como "A Dama com Vêr", de Rafael Monti	O animal com bom desempenho em pista de areia
Últimas Folhas usada em mimeógrafo						
					Silaba de "Suriname"	
		Época; período	O clube como o Flamengo, pelas cores		A capital asiática do templo Jogyesa	
Tenho conhecimento Suplicar				Sistema operacional da Linux		
Corda de reboque de embarcações	Iguaria de origem francesa				Estado onde se situa Calçoene (sigla)	
		Termo grego que significa "vida"			Amarra; prende (com corda)	
				Cosmético para modelar a sobrancelha		
(?) Dean, cantora dos EUA	Podem ser de pintura ou pastel Espancada				O homem que salvou os animais do Dilúvio	
Fruta que geralmente é tida como legume		Não, em italiano Ted Elliott, escritor			Distúrbio aliviado pela nebulização	
				Vigor (fig.) O vacinado, em relação à doença		"O Som do (?)", programa do Canal Brasil
					Sigla	
Escolas; educandários		A pessoa julgada em um tribunal			O francês, para os índios Casal	
(?) - gigante, o maior peixe de recife do mundo					Da (?) virada: desordeiro; turbulento	
Poema lírico			Sócio (símbolo)		Na (?): em má situação (pop.)	
Fort (?), cidade da costa da Flórida						

BANCO 3/non — ode — toa. 4/máir 5/ester. 6/nbuntu. 9/arenático. 52

**SEUS PASSATEMPOS PREFERIDOS SEM SAIR DE CASA**



#FaçaCoquetel | @coquetel

ASSINE AGORA! [www.coquetel.com.br](http://www.coquetel.com.br)

**Solução**

E	T	V	A	R	D	E	R	U	N	E	T	
R	O	I	P	V	N	E	D	O				
W	N	V	P	O	H	V	G					
R	I	V	W	R	H	N						
V	A	S	O	I	G	E	T	O	C			
W	S	V	G	E	I	V	W	O	T			
E	O	N	N	O	N	W	N					
D	C	S	O	T	O	R	I					
S	I	D	V	T	H	E	I	S	E			
V	T	V	O	I	R	V	O	T				
R	V	E	T	R	N	S	I					
N	N	B	N	R	B	O	R					
T	N	S	C	I	I	E	S					
E	R	C	T	I	C	N	E	I	S			
S	V	R	D	E	R	V	A					
E												

### CLASSIFICADOS

**HAIR STYLIST**

Faço tranças tiaras, nagô, boxeadoras, box braids, entre outros modelos. Agende seu horário. Instagram @luciaatrancista. Se tiver interesse em aprender tranças, me procure! LUCIA – 98729-0928

**CONTROLE DE PRAGAS**

Controle de baratas, cupins, traças, formigas, pulgas e ratos em qualquer ambiente. Orçamento sem compromisso. ARNALDO – 98826-5225

**ODONTOLOGIA**

Clínica geral, clareamento, ortodontia, implantes, próteses, odontopediatria, radiologia. Descontos p/ associados e familiares. Av. Álvares Cabral, 374 | sl. 1607. ANA LUIZA – 99911-8196

**VENDE-SE**

Terreno para sítio com poço artesiano e luz. Loteamento Fazendinhas Cachoeira do Choro, distrito de Curvelo. ROSANA – 99626-5268

**PSICÓLOGA CLÍNICA**

Atendimento on-line. CRP 04/12.829 DULCE MARIA – 98833-7153

**CALDAS NOVAS**

Caldas Novas com saídas mensais! Preços promocionais. DENISE – 99853-2876

**CONSULTORA DE BELEZA**

Trabalho com as marcas Mary Kay e Boticário. Pronta entrega. Pagamento PIX ou crédito. Entrega em toda BH (taxa a consultar). PATRICIA – 97251-0178

**VIAGENS**

Feriadão 15.ago Paraty/RJ. Transporte, pousada c/piscina, café. Praia no fim da rua: R\$1.390. Semana da Criança: pacotes em João Pessoa e Campos do Jordão. LUCI – 99443-2422

**VENDO**

Lote com duas casas na Zona Rural de Carandaí, com árvores frutíferas. Excelente lugar para descansar. CIDA – 98357-5065

**LOTE**

Vendo lote em Cristiano Ottoni. CIDA – 98357-5065

**JAZIGO**

Vendo jazigo no Parque da Colina por R\$10 mil, avaliado em R\$30mil. Jardim das Rosas.. MARIA DAS GRAÇAS – 99413-6713

**ATENÇÃO:** o espaço dos classificados deste jornal é EXCLUSIVO para associados (pessoas físicas) para divulgação de serviços ou produtos pessoais. Não serão aceitos: serviços de terceiros, pessoas jurídicas e/ou serviços oferecidos por dependentes de associados.

RECICLA E PROMOVA O BEM-ESTAR. ESTE JORNAL PODE SER REUTILIZADO.

**SIGA A**



**NAS MÍDIAS SOCIAIS**

AssempBH  
 assempbhoficial  
 assempbhoficial